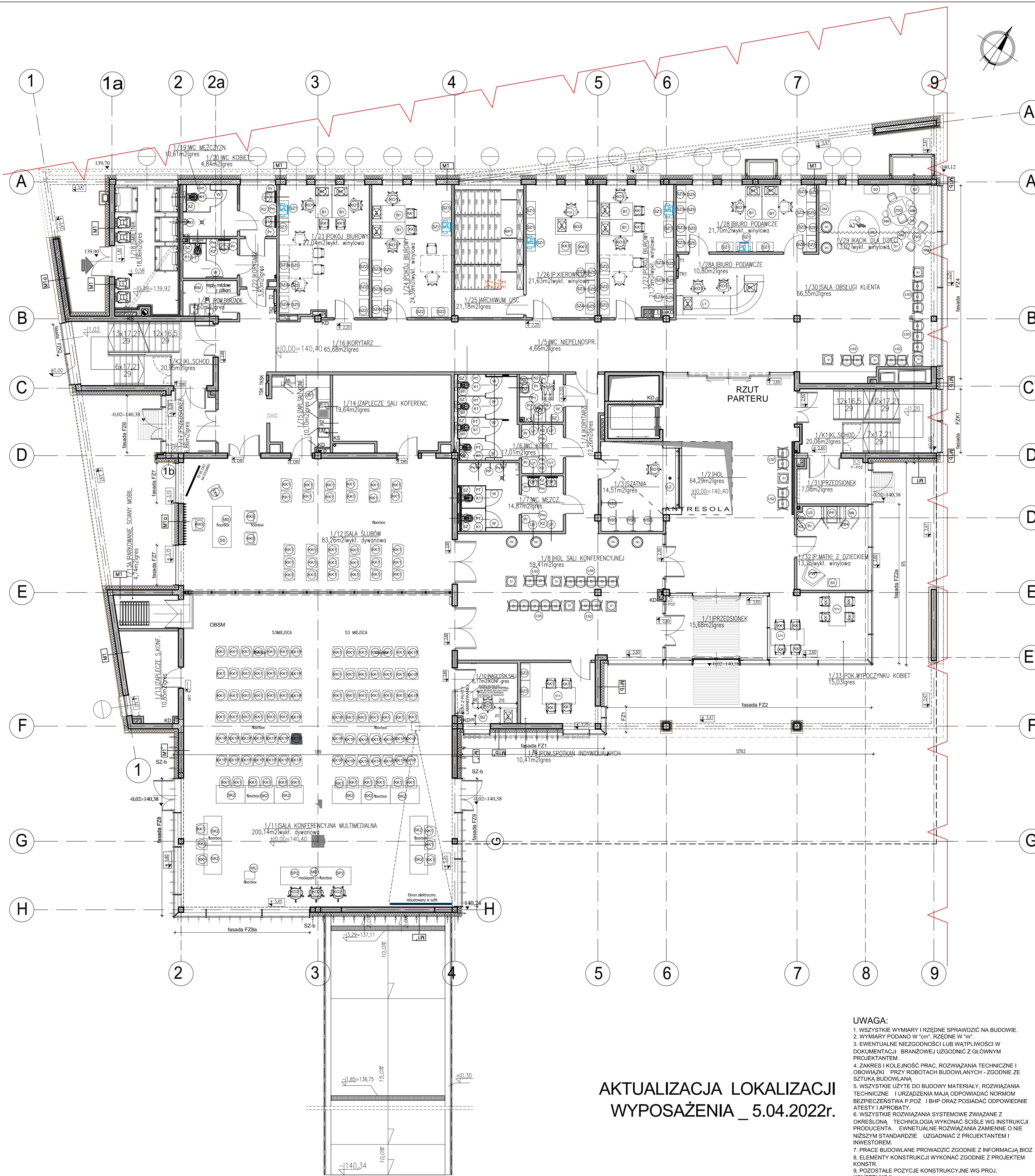


RZUT PARTERU

skala 1 : 50

ZESTAWIENIE WYPOSAŻENIA



MEBLE
(wg Zestawienia elementów wyposażenia mebli)

SYMBOL	NAZWA
⊖	biurka
⊖	biurko gabinetowe
⊖	kontener podbiurkowy 40x60x58,5cm
⊖	szafka aktowa 80x38,5x77,7cm
⊖	szafka aktowa 80x38,5x112,9cm
⊖	szafka aktowa 80x38,5x183,5cm
⊖	szafka aktowo-ubraniowa 80x38,5x183,5cm
⊖	nadstawka 80x38,5x75cm
⊖	regal otwarty
⊖	szafa rack
⊖	regal metalowy
⊖	szafa indywidualna
⊖	komody
⊖	krzesło obrotowe
⊖	fotel gabinetowy
⊖	krzesło konferencyjne
⊖	lady recepcyjne
⊖	ławki
⊖	stolki
⊖	donice
⊖	zestaw dziecięcy
⊖	stolek dziecięcy
⊖	szafka domek z siedziskiem
⊖	skrzynia do siedzenia
⊖	dywany
⊖	wieszaki
⊖	fotel
⊖	osłona czołowa
⊖	stół przedziałny
⊖	stół Sala Ślubów
⊖	stół składany
⊖	stół konferencyjny
⊖	stół na nogach
⊖	mównica
⊖	mediaporty
⊖	zabudowa meblowa

WYPOSAŻENIE SANITARNE
(wg Zestawienia elementów wyposażenia sanitarnego)

⊖	umywalka ścienna z białym, z otorem na baterie (wg Zestawienia elementów wyposażenia)
⊖	umywalka ścienna dla niepełnosprawnych
⊖	miska WC podwieszana (wg Zestawienia elementów wyposażenia)
⊖	miska WC podwieszana dla niepełnosprawnych
⊖	pisuar bez pokrywy
⊖	przegroda pisuarowa
⊖	pojemnik na papier toaletowy
⊖	kosz na odpady higieniczne
⊖	szczotka do WC
⊖	wieszak podwójny
⊖	poręcz ścienna lukowa uchylna 60cm
⊖	poręcz umywalkowa 50cm lewa
⊖	poręcz umywalkowa 50cm prawa

BIURKA PRZEZNACZONE DO REALIZACJI W PERSPEKTYWIE

- UWAGA:**
- WSZYSTKIE WYMIARY I RZĘDNE SPRAWDZIĆ NA BUDOWIE.
 - WYMIARY PODANO W "cm", RZĘDNE W "m".
 - Ewentualne niezgodności lub wątpliwości w dokumentacji branżowej uzgodnić z głównym projektantem.
 - ZAKRES I KOLEJNOŚĆ PRAC, ROZWIĄZANIA TECHNICZNE I OBYWIAZKI PRZY Robotach Budowlanych - ZGODNIE ZE SZTUKĄ BUDOWLANĄ.
 - WSZYSTKIE UŻYTE DO BUDOWY MATERIAŁY, ROZWIĄZANIA TECHNICZNE I URZĄDZENIA MAJĄ ODPOWIADAĆ NORMOM BEZPIECZEŃSTWA P.POŻ. I BHP ORAZ POSIADAĆ ODPOWIEDNIE ATESYTY I APROBATY.
 - WSZYSTKIE ROZWIĄZANIA SYSTEMOWE ZWIĄZANE Z OKREŚLONĄ TECHNOLOGIĄ WYKONAĆ ŚCISLE WG INSTRUKCJI PRODUCENTA. Ewentualne rozwiązania zamienne o nie niższym standardzie - uzgodnić z projektantem i inwestorem.
 - PRACE BUDOWLANE PRZEWODZIĆ ZGODNIE Z INFORMACJĄ B10Z.
 - ELEMENTY KONSTRUKCYJNE WYKONAĆ ZGODNIE Z PROJEKTEM KONSTR.
 - POZOSTAŁE POCZYNGE KONSTRUKCYJNE WG PROJ. KONSTRUKCYJ.

AKTUALIZACJA LOKALIZACJI WYPOSAŻENIA _ 5.04.2022r.

Investor:	GMINA JUCHNOWIEC KOŚCIELNY, ul. LIPOWA 10, 16-061 JUCHNOWIEC KOŚCIELNY	
Nazwa i adres obiektu budowlanego:	BUDOWA BUDYNKU URZĘDU GMINY WRAZ Z AGOSPODAROWANIEM TERENU, PRZEBUDOWA I BUDOWA INFRASTRUKTURY TECHNICZNEJ W JUCHNOWIEC KOŚCIELNYM PRZY ul. JAŚMINOWEJ NA DZIAŁCE O NR GEOD. 54/2, W OBRĘBIE JUCHNOWIEC KOŚCIELNY.	12.10.2020r.
Tytuł rysunku:	RZUT PARTERU ZESTAWIENIE WYPOSAŻENIA	1:100
Jednostka projektowa:	ATELIER ZETTA	1
Zespół autorski:	mgr inż. arch. Zenon Zabajło mgr inż. arch. J. Matysko-Lenkiewicz	ARANŻACJA WNETRZ
Sprawił:	mgr inż. arch. Krzysztof Gawelko	