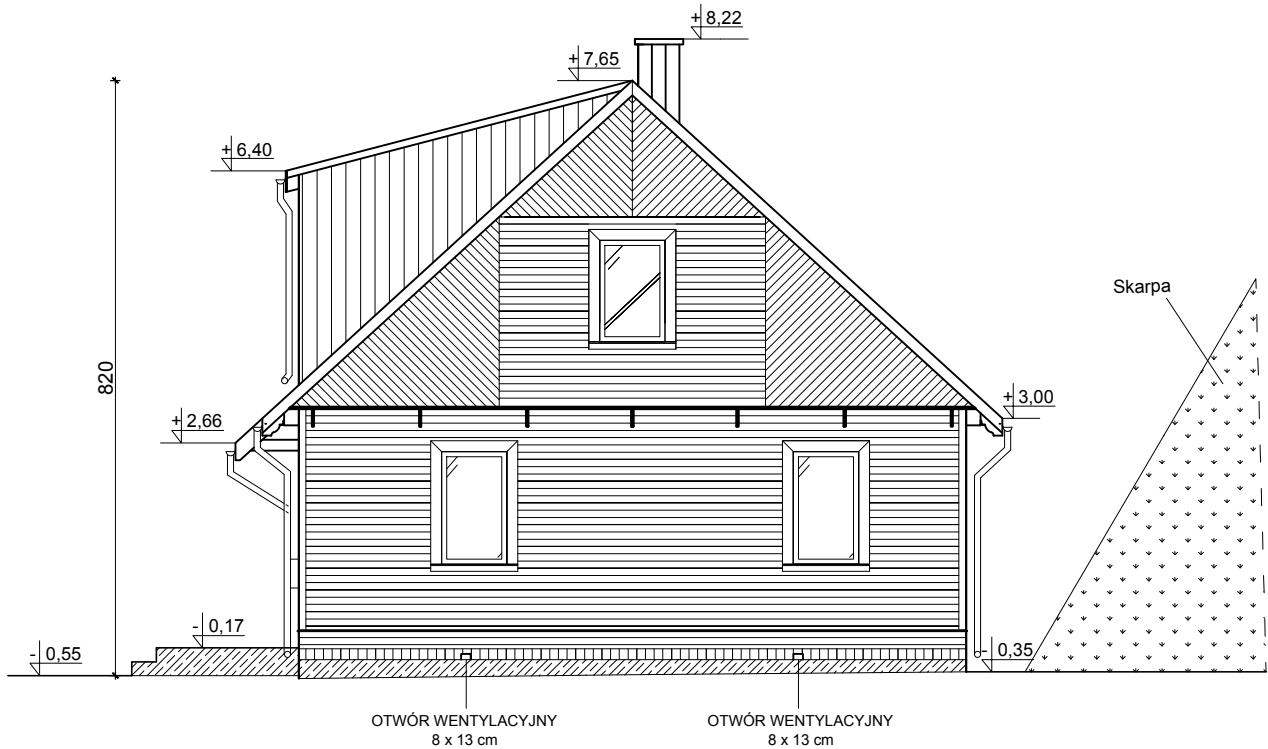
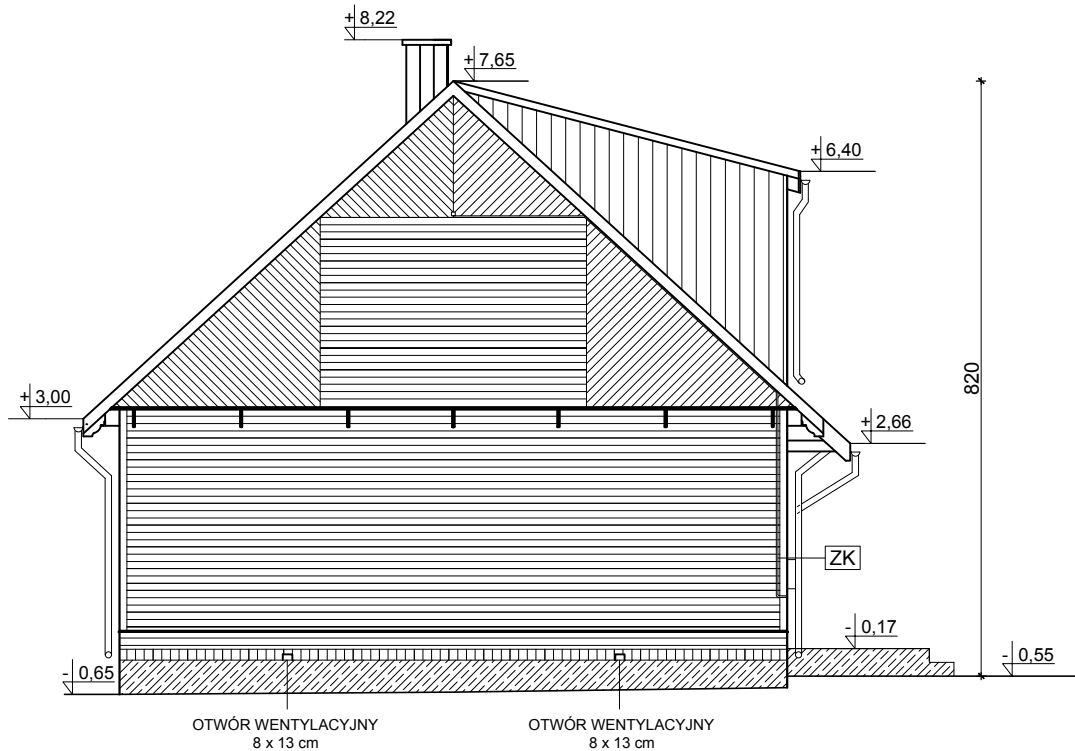


ELEWACJA PÓŁNOCNO - WSCHODNIA




ELEWACJA POŁUDNIOWO - ZACHODNIA



LEGENDA:

ZK przyłącze elektryczne

 "ATM" Krzysztof Miklaszewicz- usługi budowlane 15-399 Białystok, ul.Składowa 12 lok. 107 tel. 85 742 40 08 wew. 20 , atmprojekty@interia.pl		NR RYS. I-7 DATA: 01.06.2018
NAZWA I ADRES OBIEKTU BUDOWLANEGO: Budynek świetlicy wiejskiej w Klewinowie na działce nr 435, gmina Juchnowiec Kościelny		
STADIUM PROJEKTU: I	NAZWA RYSUNKU: ELEWACJA PÓŁNOCNO-WSCHODNIA ELEWACJA POŁUDNIOWO-ZACHODNIA - INWENTARYZACJA	SKALA: 1:100
SPECJALNOŚĆ: ARCHITEKTURA:	PROJEKTANCI: mgr inż. arch. ANETA SĄDOWSKA nr upr. 41/PDOKK/2015	PODPIS:
OPRACOWANIE CHRONIONE PRAWEM AUTORSKIM		