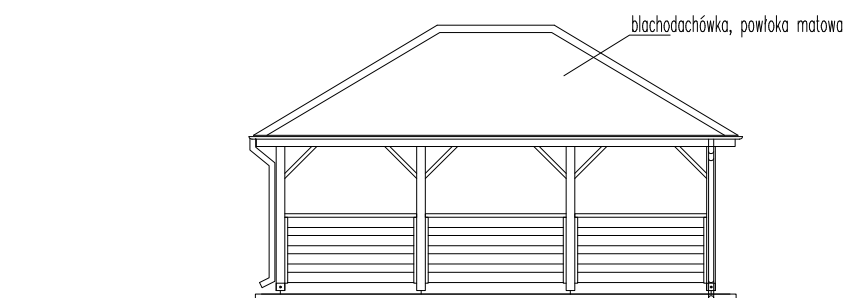
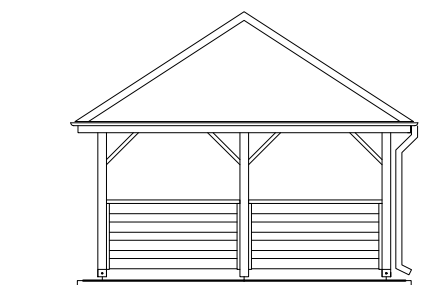


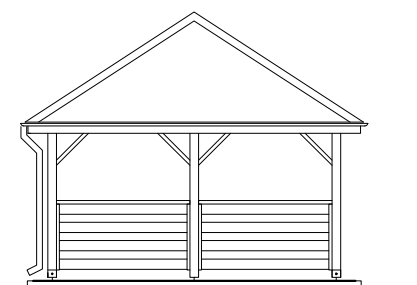
ELEWACJA FRONTOWA – PÓŁNOCNO-ZACHODNIA



ELEWACJA POŁUDNIOWO-WSCHODNIA



ELEWACJA PÓŁNOCNO-WSCHODNIA



ELEWACJA POŁUDNIOWO-ZACHODNIA

Uwagi:

- wszystkie elementy drewniane malowane impregnatem barwnym w kolorze brązowym – do uzgodnienia z Zamawiającym
- pokrycie dachu blachodachówką, obróbki blacharskie i orynnowanie w kolorze ciemnobrązowym

A 2

eN studio Marcin Tur, 15-268 Białystok, ul. Krasieńskiego 2 lok.7
tel. 510 712 071 e-mail: marcin-tur@wp.pl

OBIEKT: Altana

ADRES: KLEWINOWO, 16-061 gm. Juchnowiec Kościelny, dz. nr ewid. gr. 435

TEMAT: BUDOWA ALTANY O POWIERZCHNI 24m²

RODZAJ OPRACOWANIA: **PROJEKT BUDOWLANY**

DATA: 31.08.2020

INWESTOR: **Gmina Juchnowiec Kościelny, ul. Lipowa 10, 16-061 Juchnowiec Kościelny**

RYSUNEK: **Elewacje**

SKALA: 1:100

AUTOR: **mgr inż. arch. Marcin Tur**

nr upr. 35/PdOKK/2015