

Juchnowiec Kościelny, dn. 15.07.2020 r.

IGK.271.1.58.2020


ZAPYTANIE O CENĘ

Na podstawie §2 pkt 1 Zarządzenia Nr ORG.120.50.2018 Wójta Gminy Juchnowiec Kościelny z dnia 28 grudnia 2018 r. w sprawie Regulaminu udzielania przez Gminę Juchnowiec Kościelny zamówień, których wartość nie przekracza wyrażonej w złotych równowartości kwoty 30 000 euro zmienionego Zarządzeniem Nr ORG.120.8.2019 Wójta Gminy Juchnowiec Kościelny z dnia 19 lutego 2019 r., zaprasza się do składania ofert.

1. Przedmiotem zamówienia jest wykonanie oświetlenia terenu działki gminnej nr 104/18 i 104/19 w Kolonii Koplany (fundusz sołecki 2020). Zakup i montaż 5 szt. ledowych naświetlaczy 100W montowanych na konstrukcjach wsporczych wraz z pięcioma 7-9 metrowymi masztami wykonanymi ze stali ocynkowanej. Wykonanie niezbędnej instalacji zasilającej i podłączenie do istniejącej szafki elektrycznej (w razie potrzeby wykonawca zobowiązany jest zwiększyć moc przyłączeniową), wykonanie pomiaru wykonywanej instalacji oświetleniowej i dokumentacji powykonawczej. Oświetlenie zapalane ręcznie z szafki elektrycznej z możliwością odłączenia poszczególnych naświetlaczy.
2. Termin realizacji zamówienia **do dnia 30 listopada 2020r.**
3. Oferty należy złożyć systemem ePUAP lub na e-mail sekretariat@juchnowiec.gmina.pl lub do skrzynki podawczej przed budynkiem Urzędu Gminy Juchnowiec Kościelny w godzinach pracy urzędu w terminie **do 27 lipca 2020 roku.**

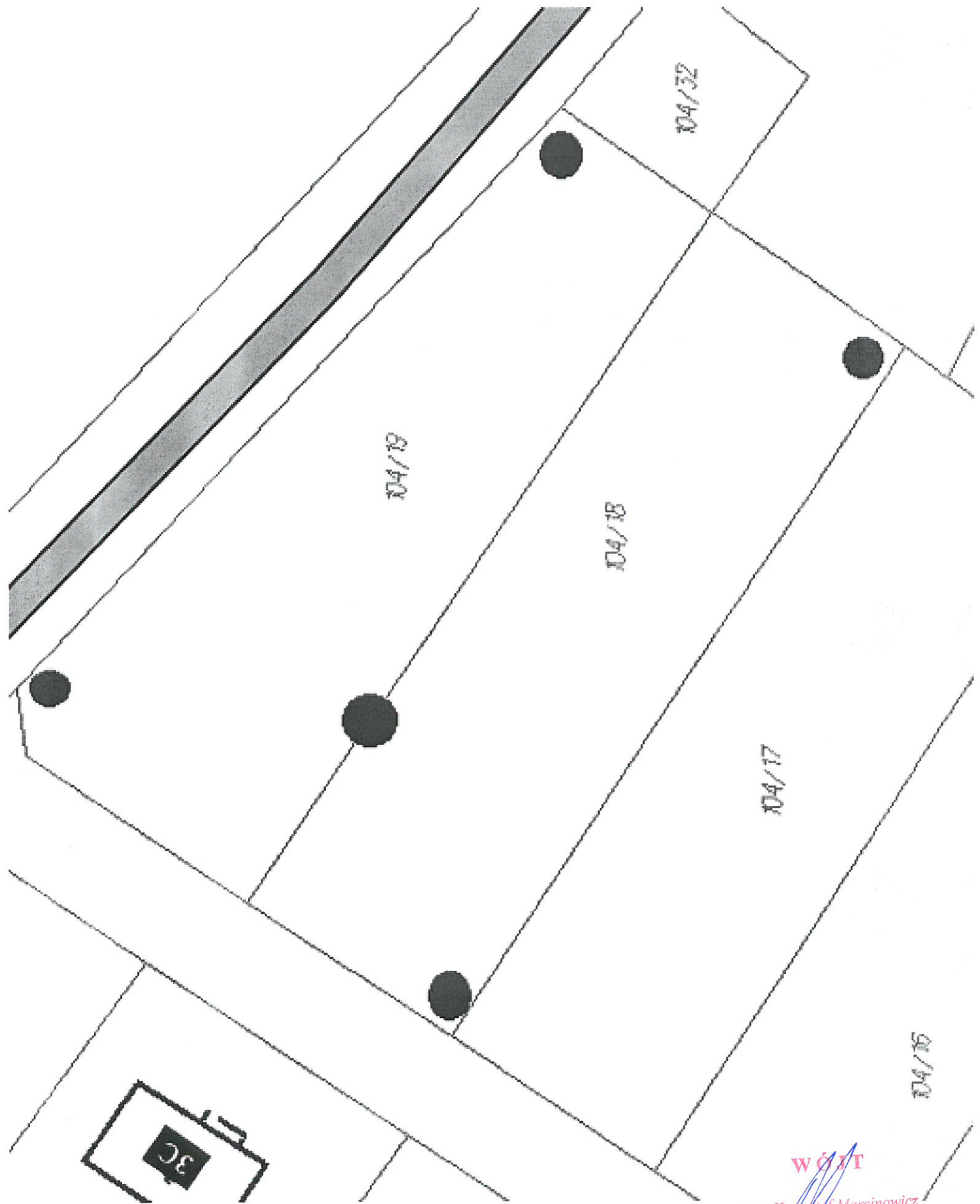
Zastrzeżenia

1. Niniejsze zapytanie o cenę nie zobowiązuje Gminy Juchnowiec Kościelny do żadnego określonego działania.
2. Wydanie niniejszego zapytania o cenę nie zobowiązuje Gminy Juchnowiec Kościelny do akceptacji oferty, w całości lub części i nie zobowiązuje Gminy Juchnowiec Kościelny do składania wyjaśnień czy powodów akceptacji lub odrzucenia oferty.
3. Gmina Juchnowiec Kościelny nie może być pociągnięta do odpowiedzialności za jakiegokolwiek koszty czy wydatki poniesione przez oferentów w związku z przygotowaniem i dostarczeniem oferty.



WÓJTA
mgr Krzysztof Marcinowicz





WÓJT
mgr Krzysztof Marcinowicz