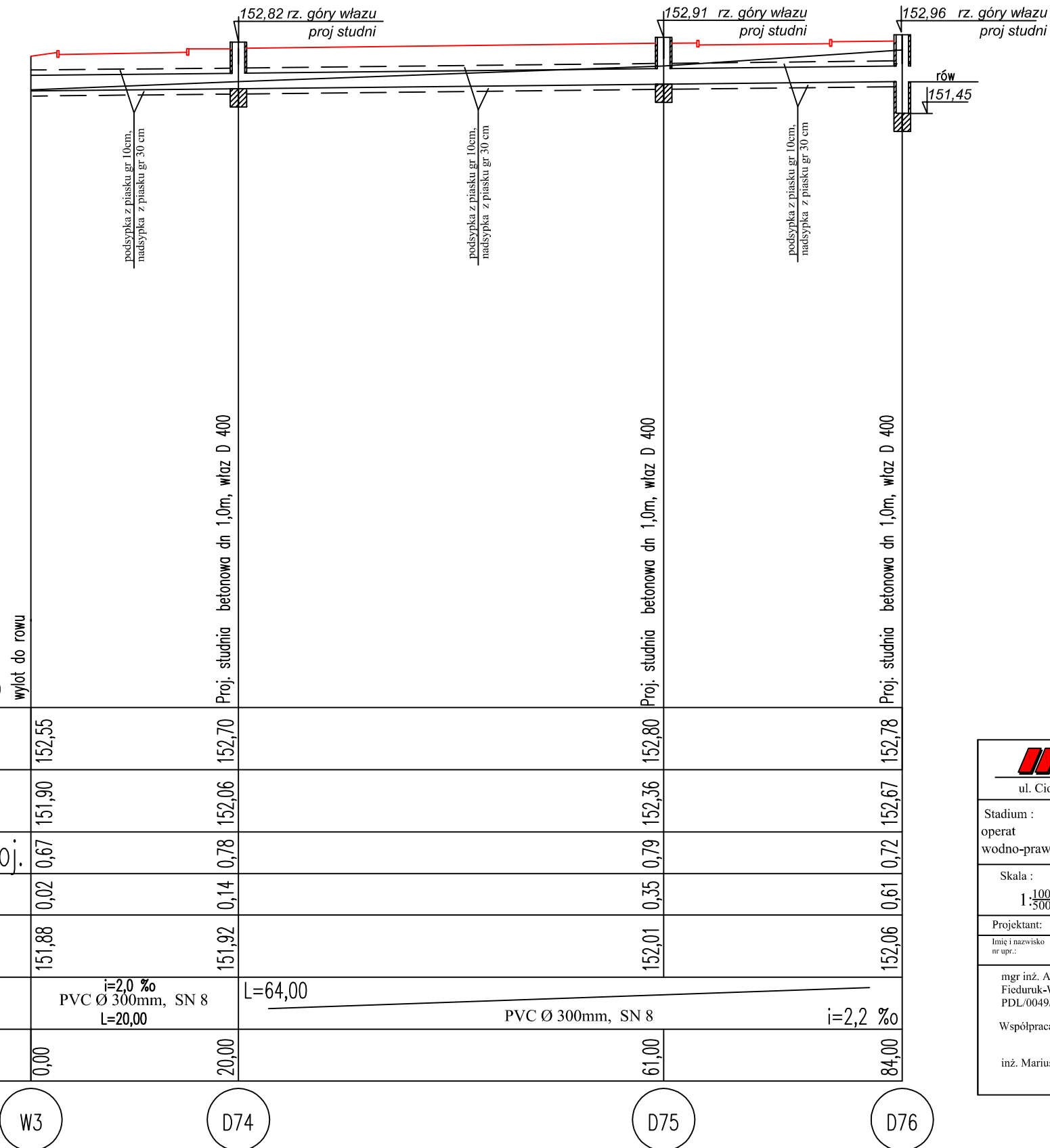


Opis powierzchni terenu projektowanego	droga asfalt	pobocze gruntowe	droga asfalt
Opis powierzchni terenu istniejącego	pobocze gruntowe		pobocze gruntowe



Profil kanalizacji deszczowej

Skala 1:100/500

— teren projektowany
— teren istniejący

P.p. = 140,00

Rzędna projektowanego terenu	152,55	152,70	152,80	152,78
Rzędna istniejącego terenu	151,90	152,06	152,36	152,67
Zagłęb. dna względem terenu proj.	0,67	0,78	0,79	0,72
Zagłębienie dna od terenu istn.	0,02	0,14	0,35	0,61
Rzędna dna proj. kanału	151,88	151,92	152,01	152,06
Proj. spadek, średnica, odległość	i=2,0 ‰ PVC Ø 300mm, SN 8 L=20,00		PVC Ø 300mm, SN 8 i=2,2 ‰	
Odległości	0,00	20,00	61,00	84,00

W3

D74

D75

D76

DROTECH ul. Ciołkowskiego 90, 15-516 Białystok, tel./fax +48 85 743-10-42, 743-12-41 www.drotech.com.pl		
Stadium : operat wodno-prawny	Nazwa rysunku: Profil podłużny	Załącznik : 2/10
Skala : 1:100 1:500	Objekt: Przebudowa z rozbudową drogi powiatowej Nr 1484B: granica miasta Białystok - Stanisławowo - Wojszki, od km 0+000 do km 3+185 (Gm. Juchnowiec Kościelny)	Data : 01.03.2016
Projektant:		
Imię i nazwisko nr upr.:	Podpis:	
mgr inż. Agata Fieduruk-Walko PDL/0049/PWOS/12		
Współpraca: inż. Mariusz Walko		