

INFRASTRUKTURA TECHNICZNA ISTNIEJĄCA

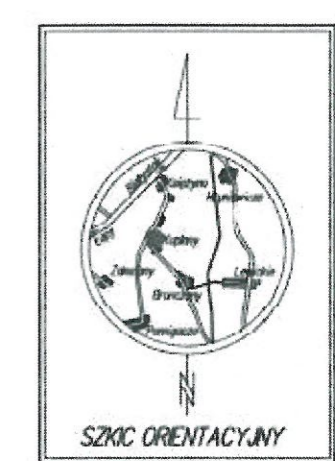
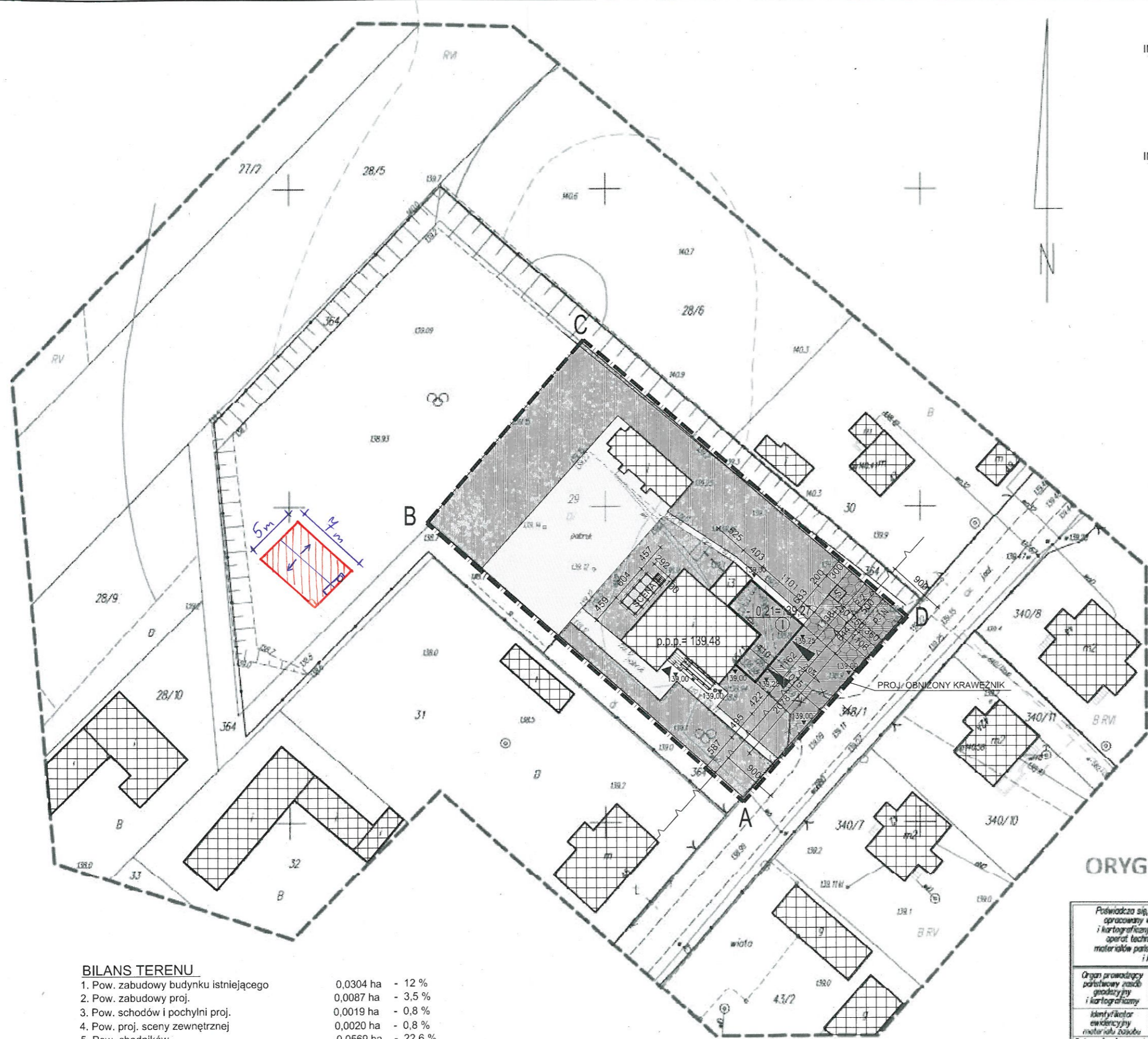
	ISTN. SIEĆ ENERGETYCZNA
	ISTN. SIEĆ WODOCIĄGOWA
	ISTN. DOZIEMNA INSTALACJA WODOCIĄGOWA
	ISTN. DOZIEMNA INSTALACJA KANALIZACJI SANITARNEJ
	ISTN. ZBIORNIK SZCZELNY NA NIECZYSTOŚCI CIEKŁE

INFRASTRUKTURA TECHNICZNA PROJEKTOWANA

	PROJ. INSTALACJA KAN. SANITARNEJ DOZIEMNEJ
--	--

Legenda:

- projektowane altana o pow. 35m²



MAPA DO CELÓW PROJEKTOWYCH	
Oznaczenia kancelaryjne zgłoszonej pracy geodezyjnej: Nr Rub. Wyl.: 578/2015 ODG.4.2016324.2015	
właściciel	miasto Kąkiszew
Jednostka ewidencyjna	identyfikator: 200205/2 nazwa: gmina Juchnowiec Kościelny
Obszar ewidencyjny	identyfikator: 200205/21020 nazwa: Kąkiszew
SKALA MAPY 1:500	
Nazwa układu współrzędnych	praszkiński płaskich wysokościowych
Wielkość skali	PLUNG 2000 sfera 8
Oznaczenie granic obszaru, który był przedmiotem aktualnej	KRÓLEWSTADT 60
Oznaczenia i informacje o stabilizacjach gruntu, mających wpływ na gospodarkę gruntu, dokonywanych w granicach projektowanej inwestycji	
Wskazanie miejsc, gdzie nie było przeprowadzone uśrednianie dotychczasowych stabilizacji gruntu, dokonywanych w granicach projektowanej inwestycji budowlanej	
Oznaczenia i symbolikę konturu użytku gruntowego, który nie jest uśredniony w bazie danych ewidencyjnej i budowlanej	
Data opracowania mapy: 23.02.2016	
ark. mapy zas. 8.02.13.252.1.22.2.1.24	
PRZEDSIĘBIORSTWO USŁUG GEODEZYJNYCH I KARTOGRAFICZNYCH "GEO-SERWIS"	
GEODETA UPRAWNIONY inż. Andrzej Ignatowicz	
Andrzej Ignatowicz, Andrzej Kamiński s.c. ul. Warszawska 36 15-077 Białystok, tel. 74 32 47 00, 6602 357 163 NIP 966-08-37-097	
inż. Andrzej Ignatowicz zawiad. 8192	
INFORMACJA O PUNKTACH OŚNÓWY PODSTAWOWEJ SZCZEGÓLNEJ W GRANICACH OPRACOWANIA	
Nr punktu	Stan znaku i rodzaj stabilizacji
-	Punktów osnowy w zakresie brak

BILANS TERENU

1. Pow. zabudowy budynku istniejącego	0,0304 ha	- 12 %
2. Pow. zabudowy proj.	0,0087 ha	- 3,5 %
3. Pow. schodów i pochylni proj.	0,0019 ha	- 0,8 %
4. Pow. proj. sceny zewnętrznej	0,0020 ha	- 0,8 %
5. Pow. chodników	0,0569 ha	- 22,6 %
6. Pow. dróg i dojazdów	0,0139 ha	- 5,5 %
7. Pow. zieleni (ekologicznie czynna)	0,1371 ha	- 54,8 %
Powierzchnia terenu objętego opracowaniem	0,2518 ha	- 100 %

ORYGINAŁ

Poswiadcza się, że niniejszy dokument został opracowany w wyniku prac geodezyjnych i kartograficznych, których rezultaty zawiera opisać techniczny opisany do ewidencji materiałów państwowego zasobu geodezyjnego i kartograficznego

Organ prowadzący państwowy zasób geodezyjny i kartograficzny: STAROSTA POWIATU BIAŁOSTOCKIEGO

identyfikator ewidencyjny materiału zasobu: P.1002.2016.159

Data wpisania operatu technicznego do ewidencji materiału zasobu: 11 STY. 2016

imię i nazwisko osoby reprezentującej organ: [Signature]